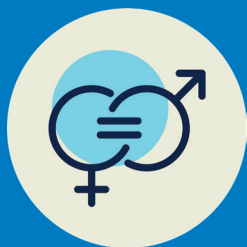


Boîte à outils de l'intégration du genre



## Activities with a Gender Perspective



# Activités incluant l'intégration de la dimension Genre

Notre objectif est de faire en sorte que tout le travail d'appui effectué par Diakonia contribue à une égalité plus accrue du genre. Cela signifie que l'ensemble des projets que nous soutenons doivent avoir comme fondement:

- L'**analyse genre**
- Des **objectifs** qui intègrent la dimension du genre
- Des **activités** qui intègrent la dimension du genre
- Des **indicateurs** qui évaluent l'impact en matière d'amélioration accrue du genre
- La mise en place d'un dispositif de **suivi et d'évaluation** qui intègre la dimension du genre

**Ce document porte sur les activités.**



# Lorsque vous rédigez ou évaluez une proposition, posez-vous les questions suivantes sur les activités:

- Les femmes et les hommes pourront-ils **participer équitablement** aux activités? Si ce n'est pas le cas, de quelle manière les activités peuvent-elles être modifiées pour veiller à cet aspect?
- Les activités prévues sont-elles adaptées aux **rôles et aux responsabilités** des femmes et des hommes? Si ce n'est pas le cas, comment les activités peuvent-elles être modifiées pour veiller à cet aspect?
- Les activités prennent-elles en considération les **aptitudes** des femmes et des hommes à y participer activement? Si ce n'est pas le cas, comment les activités peuvent-elles être modifiées pour veiller à cet aspect?
- Existe-t-il des activités spécifiques **prévues pour remédier aux inégalités liées au genre**, ou à la violence basée sur le genre, etc.? Si ce n'est pas le cas, comment les activités peuvent-elles être modifiées pour assurer cela?

- Les femmes et les hommes ont-ils le **temps de participer** aux activités?
- Le calendrier des activités tient-il compte de la **charge de travail** des membres de la communauté (à la maison et en dehors de la maison)?
- Est-ce possible qu'il y ait des **retombées négatives** sur les femmes et les hommes à cause du projet? (Par exemple: la charge de travail des femmes va-t-elle augmenter à cause des activités du projet?) Si tel est le cas, comment cela sera atténué?
- Le personnel a-t-il **accès à tous les membres** de la communauté?
- Est-il nécessaire que le **personnel féminin** consulte les femmes?
- Est-il nécessaire que le **personnel masculin** consulte les hommes?
- Les activités impliquent-elles des organisations locales de défense des **droits des femmes**? Le cas échéant, comment pouvons-nous construire de telles relations?
- Du fait de l'inégalité de genre, les femmes et les hommes ont un accès différent au pouvoir et aux ressources, aux différents types d'informations, et ils ont également des accès différents à la justice, etc. Cela signifie **qu'il est souvent nécessaire de concevoir des activités spécifiquement à l'endroit des femmes**, de manière à renforcer leur compétences, renforcer leur confiance, afin qu'elles puissent exprimer leur besoins et élaborer leur propre programme, etc.
- Pour la même raison, il est souvent nécessaire de **concevoir des activités spécifiquement destinées aux hommes pour les sensibiliser sur l'importance de la parité genre.**





[www.diakonia.se/gendermainstreaming-toolbox](http://www.diakonia.se/gendermainstreaming-toolbox)

Information de contact du bureau pays: